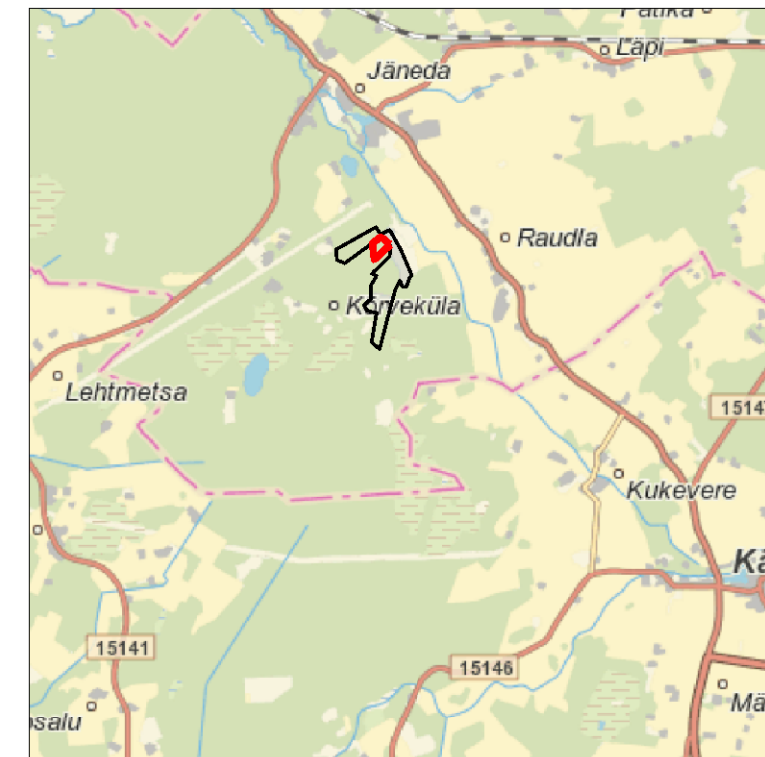
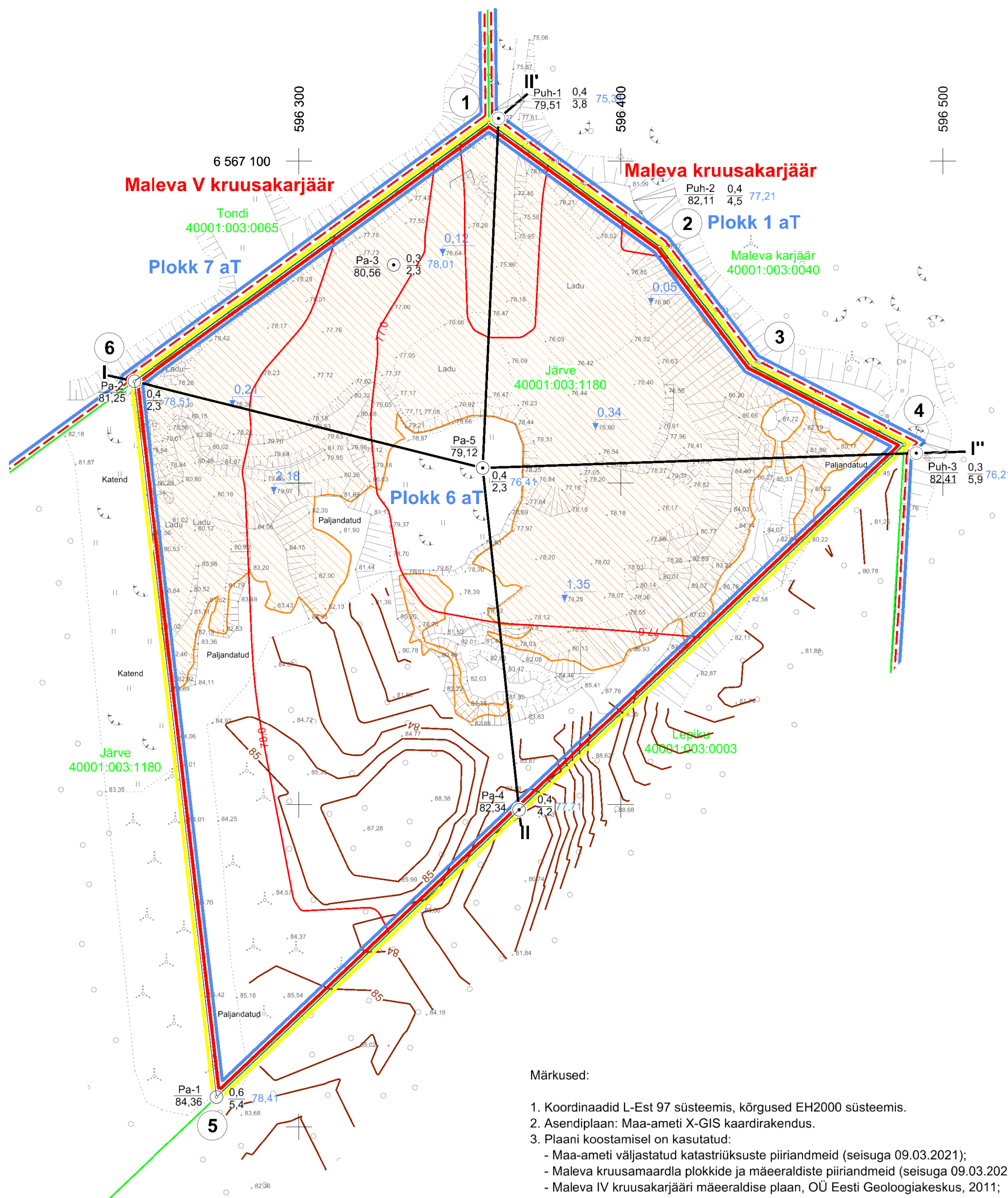


0 20 40 m

ASENDIPLAAN
M 1 : 100 000



Kaardileht nr 566596



Mäeeraldise ja teenindusmaa
piiripunktide koordinaadid

Nr	X	Y
1	6 567 111,99	596 358,92
2	6 567 073,55	596 412,11
3	6 567 036,44	596 440,19
4	6 567 011,96	596 487,95
5	6 566 809,22	596 274,38
6	6 567 031,55	596 248,82

Pindala 3,67 ha

	Mäeeraldise piir, piiripunkt ja piiripunkti number
	Mäeeraldise teenindusmaa piir, piiripunkt ja piiripunkti number
	Külgneva mäeeraldise piir
	Ploki piir (aT - aktiivne tarbevaru, aR - aktiivne reservvaru, pT - passiivne tarbevaru, pR - passiivne reservvaru)
	Maardla piir (asendiplaani)
	Katastriüksuse nimi, piir ja tunnus
	Geoloogilise läbilõike joon
	Maapinna samakõrgusjoon, m
	Lamami samakõrgusjoon, m
	Kasuliku kihi jääkpaksus, m
	Ajavahemikul 17.07.2012 - 16.10.2020 kaevandatud maavaravaru ala
	PA 43 86,70 0,30 11,50
	Kaevand-puuraugu nr
	Suudme abs kõrgus, m
	Katendi paksus, m
	Kasuliku kihi paksus, m
	Lamami abs kõrgus, m

Märkused:

- Koordinaadid L-Est 97 süsteemis, kõrgused EH2000 süsteemis.
- Asendiplaan: Maa-ameti X-GIS kaardirakendus.
- Plaani koostamisel on kasutatud:
 - Maa-ameti väljastatud katastriüksuste piirandmeid (seisuga 09.03.2021);
 - Maleva kruusamaardla plokkide ja mäeeraldiste piirandmeid (seisuga 09.03.2021);
 - Maleva IV kruusakarjääri mäeeraldise plaan, OÜ Eesti Geoloogiakeskus, 2011;
- Kasutatud tarkvara: Bentley PowerCivil for Baltics V8i (litsents: 70000661800020).

Objekti nimetus ja aadress Maleva IV kruusakarjäär Tapa vald, Lääne-Viru maakond		Joonise sisu Mäetööde plaan (seisuga 16.10.2020)	
Loa omanik AS TREV-2 Grupp Pärnu mnt 463, 10916 Tallinn trev2@trev2.ee		Koostas Peeter Koll	Joonis 1/2
OÜ Inseneribüroo STEIGER Männiku tee 104, 11216 Tallinn +372 668 1011, info@steiger.ee		Kinnitas Erki Vaguri	Mõõtkava 1:1000
			Kuupäev 09.03.2021
			Töö nr 21/3378